

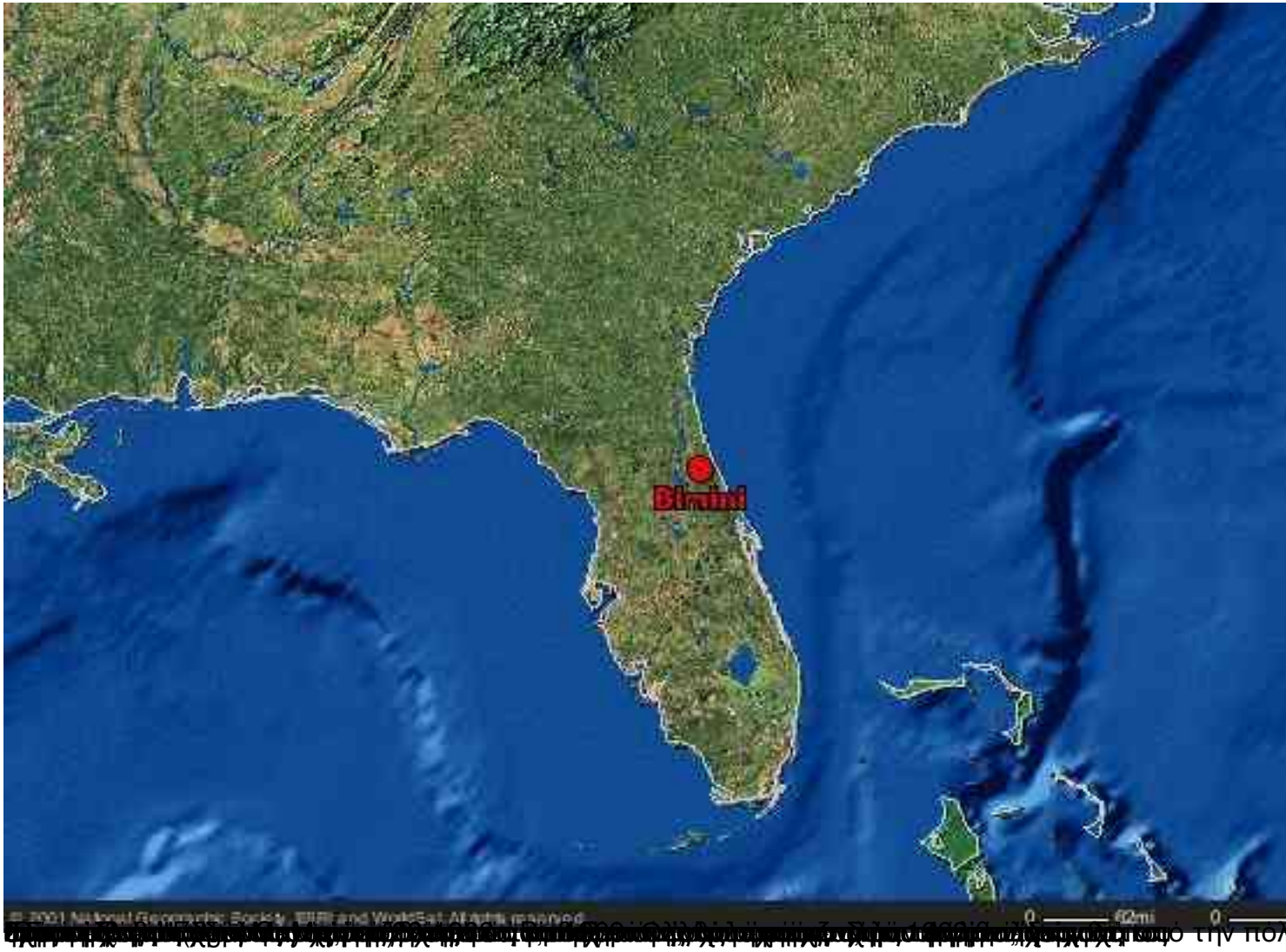
## ΑΤΛΑΝΤΙΔΑ "Bimini Road"

---

Μηνύματα από μια βυθισμένη πολιτεία



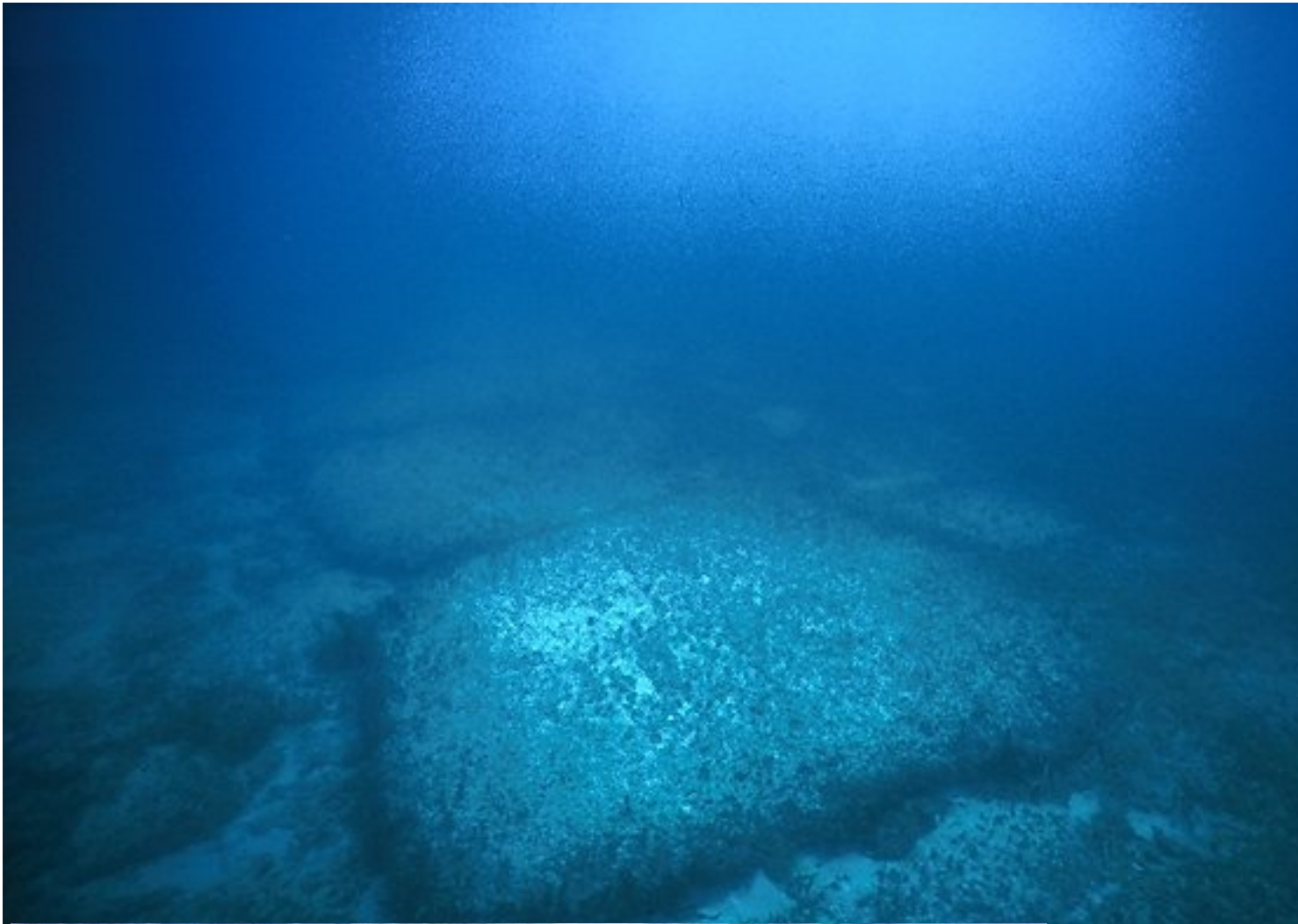
Το 1968, κομμάτια ογκόλιθων που αποτελούσαν τμήμα μιας αρχαίας λεωφόρου, ήρθαν στο φως στ





© 1999 Santha Falia

Αυτή η εικόνα είναι το αποτέλεσμα της συνεργασίας του Κέντρου Ερευνών για την Αειμόνη Βιώσιμη Ανάπτυξη (CEBA) με τον Οργανισμό για την Αειμόνη Ανάπτυξη (UNEP) και τον Οργανισμό για την Αειμόνη Ανάπτυξη (UNEP).





Επίθεση του τυφώνα Φλόριδα στις 13 Σεπτεμβρίου 2004. Η φωτογραφία είναι από το βιβλίο του Δρ. Ν. Β. Καραγιάννη, «Οι τυφώνες στην Ελλάδα».



Επίθεση του τυφώνα Φλόριδα στις 13 Σεπτεμβρίου 2004. Η φωτογραφία είναι από το βιβλίο του Δρ. Ν. Β. Καραγιάννη, «Οι τυφώνες στην Ελλάδα».



Οι φίλοι έχουν ξεκινήσει 50 τοξοδρομίες Bimini και μπορείτε και εσείς επίσης, επειδή είναι κοντά







